

## GESTIONE DEL FABBISOGNO CARTACEO DELL'INTERO REPARTO

Il design modulare di Kyocera KM-6030 e KM-8030 vi da la possibilità di realizzare in modo appropriato le esigenze più disparate, dalle semplici relazioni fino ai progetti più complessi. La gestione di carta standard consiste di due cassette di carta ad alta capacità per un totale di 3.000 fogli, due cassette di carta universali da 500 fogli e un by-pass universale da 100 fogli. Congiuntamente, essi consentono di gestire in linea simultaneamente un'ampia gamma di supporti cartacei di differenti pesi e formati. Tramite una semplice selezione prima della conferma della funzione desiderata, sarà possibile personalizzare la tipologia di supporto necessaria per ogni tipo di lavoro che dovrete stampare o fotocopiare.



PF-650

La possibilità di incrementare la capacità carta fino a 8.100 fogli, vi garantisce una produzione "no limits".



Sistema con cassette aperte a cui affianchiamo il cassetto PF-650



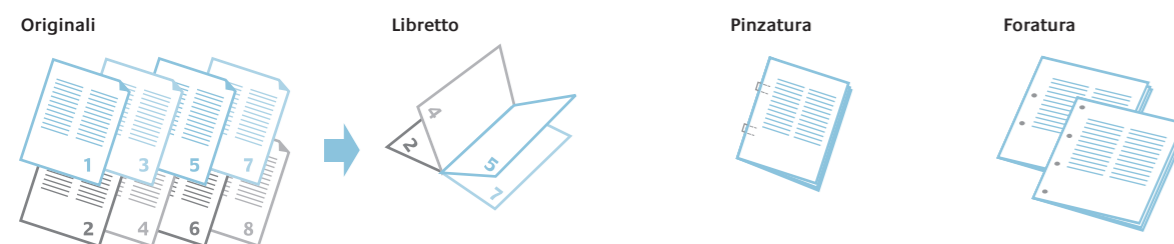
DF-650 e MT-1

### Molteplici soluzioni per la finitura

Non trovate più la pinzatrice? Non importa, non serve più. Grazie al finitore opzionale (DF-650) sarà possibile pinzare i propri lavori scegliendo il tipo di finitura desiderata. Non sapete dov'è finito il vostro progetto? Il mailbox multi tray (MT-1) probabilmente lo sa: esso infatti raccoglie le stampe ultimate, perforate e/o pinzate, impedendo che l'output dell'intero ufficio venga mischiato. Una mailbox, personalizzabile dal driver di stampa, si occupa dell'ordinamento dei documenti in uscita e fa in modo che tutte le stampe di un determinato utente vengano recapitate direttamente sul proprio vassoio di carta. In questo modo gli unici a mettere le mani sul vostro lavoro siete voi e non dovete perdere tempo per il reperimento dei documenti.

### Soluzioni professionali per la finitura

Che bella soddisfazione disporre di opuscoli professionali, a condizione che non siate voi stessi a doverli piegare! L'unità booklet da 16 fogli (BF-1) e la foratrice (PH-4C) consentono una rifinitura automatica della documentazione. Grazie alla piegatura ed alla pinzatura a "sella" o alle forature, il lavoro realizzato sarà immediatamente predisposto per l'archiviazione.



## KM-6030 KM-8030

Sistema per la gestione documentale B/N in formato A3

KM-6030 e KM-8030 utilizzano componenti a lunga durata che garantiscono un funzionamento regolare e senza continui fermi dovuti alla sostituzione dei materiali di consumo. I sistemi sono concepiti in modo tale che gli interventi di manutenzione sull'hardware siano estremamente ridotti nel tempo. In questo modo i costi complessivi di gestione rimangono contenuti, mentre la produttività risulta elevata e l'impatto ambientale ridotto al minimo.

#### GENERALITÀ

**Tecnologia:** Kyocera Laser, monocomponente  
**Velocità motore:** 60/31 ppm in f.to A4/A3 (KM-6030) / 80/41 ppm in f.to A4/A3 (KM-8030)  
**Risoluzione:** 1.200 dpi (1.800x600) (copia/stampa), 600x600 dpi, 256 scale di grigio (scansione)  
**Tempo prima copia:** massimo 3,6 secondi (KM-6030) / massimo 2,9 secondi (KM-8030)  
**Tempo di riscaldamento:** massimo 30 secondi  
**Alimentazione:** CA 220-240 V, 50/60 Hz  
**Consumo (KM-6030):** Stand-by: 395 W, Stampa: 1.371 W, Risparmio energetico (ECOpower): 236 W  
**Consumo (KM-8030):** Stand-by: 395 W, Stampa: 1.503 W, Risparmio energetico (ECOpower): 236 W  
**Rumorosità (ISO7779):** copia/stampa: 75dB(A), stand-by: 58 dB(A), risparmio energetico (ECOpower): estremamente basso  
**Dimensioni (L x P x A):** 680 x 783 x 1.190 mm  
**Peso:** circa 188 kg  
**Certificazioni:** TÜV/CS, CE  
 Questo prodotto è realizzato secondo le norme di qualità ISO 9001 e i criteri guida ambientali ISO 14001.

#### GESTIONE CARTA

Tutte le capacità carta espresse si basano sullo spessore di carta massimo di 0,11 mm. Utilizzare carta consigliata da Kyocera Mita in normali condizioni ambientali.

**Capacità carta standard:** 2x1.500 fogli 60-160g/m<sup>2</sup>, A4; 2x500 fogli 60-160g/m<sup>2</sup>, A3, A5R, Folio; 100 fogli by-pass 45-200 g/m<sup>2</sup>, A3, A6R, Folio  
**Capacità carta massima:** 8.100 fogli  
**Capacità vassoio di uscita:** 250 fogli  
**Unità fronte/retro:** standard

#### FUNZIONI COPIA

**Formato originale:** massimo A3  
**Copia continua:** 1-9.999  
**Capacità memoria:** 128 MB e HD standard 40 GB  
**Zoom:** 25-400% con incrementi di 1%  
**Zoom predefiniti:** 5R/5I  
**Funzioni copia:** modalità risparmio energetico, interruzione copia, una scansione più copie, modalità EcoPrint, fascicolazione elettronica, fascicolazione con rotazione, copia con rotazione, modalità layout, separazione copia, modalità copertina, numerazione pagine, sovrapposizione immagini, spostamento margine, cancellazione bordi, inversione positivo/negativo, copia di prova, speculare, fronte/retro, copia libretti, programmi di lavoro (8), codici dipartimentali (1.000), prenotazione lavoro, costruzione lavori, centratura dell'immagine, ripetizione copie, registrazione moduli, box condivisione dati, box combinazione lavori

#### Piattaforma di Sistema

La piattaforma tecnologica Kyocera condivisa da tutti i sistemi è garanzia di perfetta compatibilità sia per la linea stampanti che per la linea copiatrici e multifunzioni. Il vantaggio che ne deriva è immediato: nessun problema di connettività da gestire da parte del System Administrator.

#### PRESCRIBE Ite

Con il linguaggio di controllo proprietario Prescribe Ite, che dispone di potenti funzioni grafiche, è possibile disegnare moduli personalizzati. La memorizzazione dei dati sulla memoria di lavoro, o sulle compact flash card, velocizza gli spool di stampa e riduce il traffico di rete. Consente inoltre di ridurre i costi di produzione della modulistica aziendale prestampata.

#### Font e codici a barre

I 136 font PostScript scalabili e di alta qualità garantiscono una elevata flessibilità per tutte le applicazioni. Fino a 45 codici a barre integrati vengono elaborati automaticamente e stampati nel formato con l'allineamento e le posizioni desiderate.

#### FUNZIONI DI STAMPA (opzionali)

**Processore:** Power PC 750FX / 600 MHz  
**Memoria:** Standard 128 MB + ECoMemory, max 576 MB, 2 slot DIMM aggiuntive (32, 64, 128, 256 MB)  
**Emulazioni:** PCL6, PCL5e incl. PCL, KPDL3 (PostScript3 compatibile) con sistema di rilevamento automatico emulazione (AES, Automatic Emulation Sensing), KC-GL (HP-GL 7550A), Line Printer, IBM Proprinter X24E, Epson LQ-850, Diablo 630  
**Linguaggio controller:** PRESCRIBE Ite  
**Font:** 80 font scalabili (PCL6), 136 font PostScript KPDL 3, 1 font Bitmap, 45 tipi di codici a barre mono-dimensionali e 1 tipo di codice a barre bi-dimensionale (PDF-417)  
**Caratteristiche di stampa:** eMPS per copia rapida, controllo e mantieni, stampa privata, funzionalità di memorizzazione e gestione lavori con disco fisso

#### INTERFACCIA

**Interfacce standard:** Parallela bi-direzionale ad alta velocità (IEEE1284), USB 2.0 (alta velocità), Fast Ethernet 10Base/100Base-TX, 2 slot KUJO-LV per interfacce aggiuntive  
**Connessione Interfaccia Multipla (MIC):** consente il trasferimento dati simultaneo utilizzando al massimo quattro interfacce, ciascuna interfaccia connessa dispone della propria stampante virtuale.

#### FUNZIONI DI SCANSIONE (opzionali)

**Funzionalità:** Scan to PC/MAC, Scan to e-mail, Scan to FTP, Scan to folder (KMDF), File tiff e pdf, TWAIN di rete  
**Velocità di scansione:** 80 opm (600 dpi/A4)  
**Tipo di originale:** Testo, foto, testo + foto OCR  
**Formato massimo di scansione:** A3  
**Risoluzione scansione:** 600, 400, 300, 200 dpi  
**Compatibilità PC:** IBM PC/AT, Apple Macintosh  
**Compatibilità sistemi operativi:** Windows 95, 98, ME, NT4.0, 2000, XP, MAC OS9, MAC OS X  
**Interfaccia:** Ethernet 10/100Base-TX  
**Formato di compressione:** G4 (MMR)  
**Protocollo di rete:** TCP/IP  
**Software in bundle:** DB-Assistant, Scanner file utility, rubrica, Editor indirizzi, sorgente TWAIN, PaperPort 9.0, Elo Office

#### KM-NET Viewer

KM-NET Viewer è il tool software di gestione della rete che utilizza il protocollo standard SNMP, compatibile con tutte le stampanti e sistemi multifunzione Kyocera e non. E' possibile controllare visivamente le impostazioni di tutte le stampanti presenti in rete e modificarle da qualsiasi PC Windows. KM-NET Viewer può essere utilizzato anche come efficace sistema di notifica "allarmi" in tempo reale inviando messaggi e-mail o attivando pop-up.

#### CompactFlash® card

La scheda CompactFlash® card offre un ampio spazio di memoria per caratteri, logo, moduli standard e firme, come pure singole API o macro PRESCRIBE.

#### Disco fisso

Il disco fisso opzionale consente di ottenere una gestione documentale ancora più efficiente, offrendo funzioni quali prenotazione lavoro, ripetizione copia, costruzione lavori e gestione moduli.

#### OPZIONI

**Printing System (V):** funzione di stampa con scheda di interfaccia di rete  
**Scan System (C):** funzione di acquisizione  
**Data Security kit (B)**

**Gestione carta**  
**PF-650:** Cassetto carta ad alta capacità massimo 4.000 fogli, 60-160 g/m<sup>2</sup>, A4  
**DF-650:** Finitore documenti da 3.000 fogli 45-200 g/m<sup>2</sup>, vassoio secondario da 200 fogli, pinzatura 50 fogli, quattro modalità inclusa pinzatura opuscoli

**MT-1(A):** Mailbox 5 vassoi da 150/100 fogli (A4/A3) (opzione per DF-650)  
**BF-1:** Unità piegatura a libretto 16 fogli, 60-200 g/m<sup>2</sup> (opzione per DF-650)  
**PH-4C:** Unità foratura 2/4 fori (opzione per DF-650)

**Memoria**  
**Memoria stampante:** memoria DIMM da 32, 64, 128, 256 MB (2 slot max 576 MB), HD 10: Hard disk da 20 GB per memorizzazione dati e funzioni e-MPS  
**Scheda CompactFlash:** 1 slot (8, 16, 32, 64, 128 MB), moduli, font, loghi, memorizzazione macro, PCL Barcode Flash

**Interfacce opzionali:**  
**SB-60:** Scheda di rete TokenRing STP/UTP  
**SB-70:** Scheda di rete Wireless LAN - IEEE 802.11b

#### MATERIALI DI CONSUMO

**Toner-kit TK-655:** Toner kit da 47.000 pagine con copertura del 6% (ISO 10561B)



Tutte le caratteristiche sono soggette a variazioni senza obbligo di preavviso. Tutti i marchi sono riconosciuti.

87BA3065

# KM-6030 / KM-8030

▶ print ▶ copy ▶ scan ▶ fax

# GESTIONE DOCUMENTALE E PRODUTTIVITÀ CON UNA MARCIA IN PIÙ



Sponsor Ufficiale



## QUANDO LA PRODUTTIVITÀ AUMENTA, I PROFITTI SPICCANO IL VOLO

Le grandi organizzazioni richiedono sistemi potenti per la gestione documentale centralizzata, in grado di gestire velocemente pesanti carichi di lavoro ed ottenere un workflow aziendale efficiente. I sistemi multifunzione KM-6030 e KM-8030, grazie all'incredibile produttività che li caratterizza, costituiscono la colonna portante del flusso di lavoro dipartimentale, garantendo il pieno controllo dei documenti, siano essi cartacei piuttosto che digitali. Quando la produttività aumenta, bisogna avvalersi di "grandi" sistemi con "una marcia" in più.

### PIÙ AUMENTANO I VOLUMI DI LAVORO, PIÙ I COSTI SONO RILEVANTI

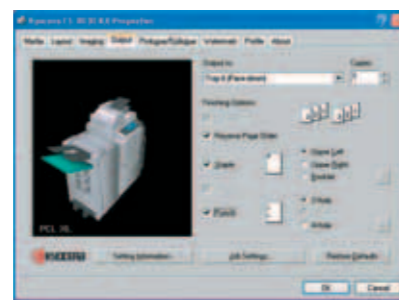
L'attività continuativa di ricerca e sviluppo svolta dal Gruppo Kyocera ha portato all'individuazione di consumabili a lunga durata, che riducono in modo significativo la manutenzione ordinaria per la sostituzione dei materiali. Il tamburo, ad esempio, è stato ideato per durare l'intero "arco di vita" del sistema: basti pensare che i modelli KM-6030 e KM-8030 possono produrre, rispettivamente, 3,6 e 4,8 milioni di pagine. Questo significa prolungare il ciclo di lavoro dei sistemi, con conseguente riduzione dei costi di gestione che risultano essere, tra l'altro, i più bassi a parità di categoria.

### UN'UNITÀ MULTIFUNZIONE SPECIALIZZATA IN VELOCITÀ

Avvalendosi di un engine completamente rinnovato, i nuovi modelli sono in grado di gestire, in un unico sistema, funzionalità avanzate di copia digitale - 80 ppm nel formato A4 e 41 ppm nel formato A3 - stampa e scansione di rete, nonché la rifinitura professionale dei lavori.

### UNA GESTIONE DELLA RETE CHE PUNTA DRITTA AL PROFITTO

Spianate la strada ai profitti gestendo la rete con facilità ed efficienza. Il tool software KM-NET, dotato di un'interfaccia intuitiva, consente di migliorare le performance delle grandi reti in termini di configurazione, amministrazione e manutenzione. Le differenti interfacce di rete, supportate dai sistemi multifunzione Kyocera, consentono la loro integrazione in ambienti riconosciuti come standard di mercato. Il driver universale KX lavora perfettamente in qualsiasi ambiente Windows e possiede la caratteristica di supportare anche altri ambienti operativi riconosciuti standard di mercato. Collegando in rete più sistemi di copia e stampa, il vostro reparto, da subito trarrà indubbi vantaggi operativi ed economici.



Il Driver universale KX

### L'IMPORTANZA DI SALVAGUARDARE I PROPRI DATI

La condivisione dei sistemi da parte di più individui comporta anche l'esigenza di protezione del vostro lavoro. Grazie al "Data Security Kit" Kyocera, la riservatezza dei vostri dati è garantita. Infatti, i documenti, una volta stampati, copiati o scansionati, vengono automaticamente, cancellati dal disco rigido della periferica.

## KM-6030 / KM-8030



### QUALITÀ DI STAMPA SEMPRE AL TOP

La velocità di una soluzione di stampa e copia deve sempre abbinarsi a livelli qualitativi altrettanto elevati. Kyocera Mita è conscia di questa proporzionalità diretta fra velocità e qualità, ecco perchè con KM-6030 e KM-8030 è possibile gestire volumi di lavoro impegnativi senza subire riduzioni della qualità di riproduzione. La tecnologia multi-bit di Kyocera si avvale di 256 livelli di grigio, che conferiscono maggior nitidezza al testo, aumentano la qualità dell'ombreggiatura dei diagrammi e consentono una maggiore precisione nei grafici.

### NUMEROSE FUNZIONI DI COPIA DIGITALE DA SCOPRIRE

Nelle grandi strutture, tutto ciò che consente di effettuare la copia dei documenti in modo semplice influisce positivamente sull'intero ciclo produttivo. La funzione "creazione lavoro", per esempio, consente di realizzare un unico documento tramite l'unione di singoli documenti creati con differenti applicativi. Grazie alla **modalità copertina** è possibile inserire una copertina colorata o di cartoncino sia per il fronte che per il retro del fascicolo ottenuto. La **modalità fronte/retro** rende possibile la stampa/copia su due facciate, consentendo, così, un taglio drastico del consumo di carta ed il risparmio dello spazio necessario per l'archivio. La **modalità layout** permette di raggruppare più pagine in un unico foglio, con l'obiettivo di creare una panoramica di immagini che illustrino il progetto. La funzione **una scansione più copie** rende possibile un'acquisizione di un lavoro alla velocità massima di 80 originali al minuto, nonché la sua stampa in più copie.

Funzione creazione lavoro



Modalità copertina



Modalità Layout



## 80 AQUISIZIONI IN UN MINUTO NETTO E GESTIONE DOCUMENTALE "USER FRIENDLY"

L'acquisizione in teoria vi sembra una buona idea, ma in pratica è una gran seccatura? La risposta è semplice: certo che no. Grazie al software ELO, applicativo software per l'archiviazione elettronica dei documenti ed all'elevata velocità di acquisizione che raggiunge le 80 ppm, è più semplice di quanto pensiate. Inoltre la funzione **scan to e-mail**, unitamente al software di gestione degli indirizzi, consente di spedire immagini, simultaneamente, ad una lista di indirizzi e-mail predefiniti. Con la funzione **scan to PC** è infine possibile inviare documenti elettronici direttamente dall'archivio ad un qualsiasi computer condiviso in rete.



### COME ALLEGGERIRE IL LAVORO DELLA RETE

Il traffico di rete tende ad aumentare di giorno in giorno, mentre l'infrastruttura mantiene sempre le stesse dimensioni. Per evitare i cosiddetti "colli di bottiglia" con KYOCERA PRESCRIBE IIe, è possibile memorizzare documenti complessi indipendentemente dal sistema, per essere poi aggiornati tramite stampante quando necessario. Kyocera enhanced Multiple Printing System (eMPS) vi aiuta ad ottimizzare il flusso di lavoro, memorizzando elettronicamente i dati direttamente nell'unità multifunzione.

#### Copia rapida

I documenti stampati di recente restano nella memoria del disco rigido, consentendo a chiunque di accedervi e di effettuare ulteriori stampe in breve tempo.

#### Memorizzazione lavori

Per mantenere snello il traffico di rete è possibile memorizzare sull'hard disk del sistema multifunzione i documenti di uso comune, quali moduli, modelli standard ecc.

#### Prova e mantieni

Risparmierete tempo e toner grazie ad un rapido test: questa opzione vi permette infatti di controllare l'impostazione della prima stampa e poi, eventualmente, l'intero lavoro.

#### Mailbox virtuale

Consente la creazione sull'hard disk di uno spazio personalizzato riservato all'archivio di documenti elettronici a cui potete accedere individualmente.

#### Stampa privata

Grazie all'accesso, tramite password personale, ai documenti confidenziali salvati sul disco rigido, non dovrete rinunciare alla vostra privacy.

### TOUCH SCREEN PERSONALIZZABILE

Grazie ad un touch screen di facile utilizzo ed ai menu autoesplicativi, sarà più semplice usufruire delle soluzioni per la gestione documentale integrata. Per semplificare ulteriormente le operazioni più frequenti o ripetitive, potete inoltre personalizzare i tasti one-touch e shortcut. L'ampio touch screen è regolabile per evitare la luce riflessa e per essere ben visibile sia da seduti che in piedi. Persino l'illuminazione a fluorescenza, tipica degli uffici, non è più un problema.

